

PRELEVA

SOFTWARE PER LA GESTIONE DI
APPLICAZIONI DI PRESA ROBOT



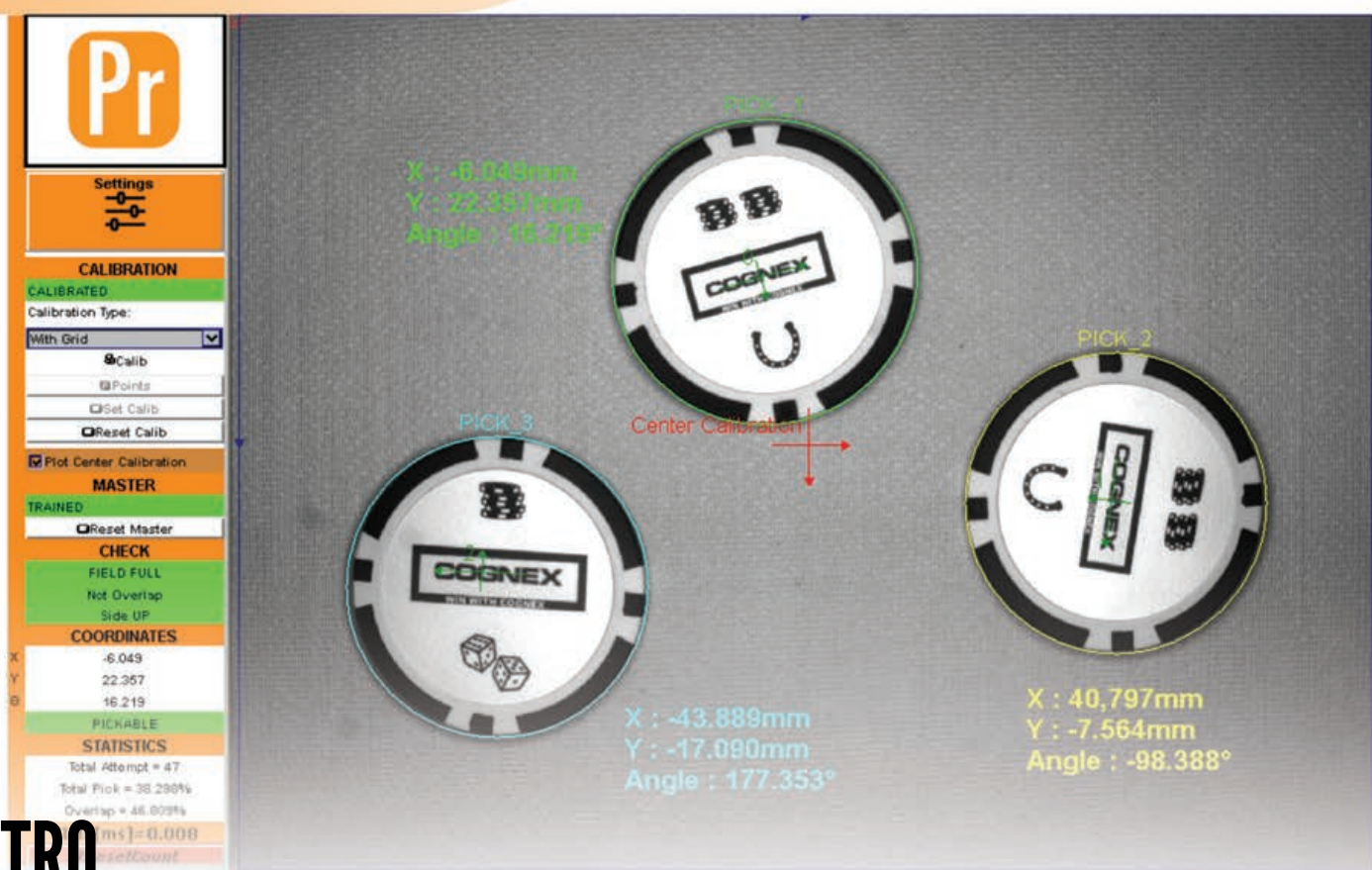
IDPLUS

Pr

PRELEVA

E' un software predisposto per la gestione di applicazioni di guida robot abbinate a un sistema di visione COGNEX.

Predisposto per dialogare con i maggiori protocolli industriali (Ethernet/IP, ProfiNet, Modbus, RS232...), garantisce una flessibilità elevata consentendo di gestire in tempi limitati nuove tipologie di prodotto sia dal punto di vista della localizzazione che del prelievo.



INTRO

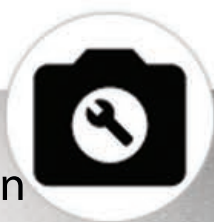
L'applicazione dei sistemi di visione su linee robotizzate permette di aumentare il grado di flessibilità dell'impianto risolvendo i casi in cui la coordinazione "occhio-mano" risulta indispensabile a guidare il robot verso il punto di presa o di deposito.

L'interfaccia **Preleva** semplifica questo genere di applicazioni a partire dalla prime fasi di calibrazione fino alla gestione dei tool di presa garantendo una soluzione pratica e affidabile.

APPRENDIMENTO MASTER

La configurazione di una guida robot avviene attraverso l'apprendimento di un master, identificandone le caratteristiche essenziali mediante l'utilizzo di tool di Pattern matching o Blob.

Gli strumenti di rilevamento della struttura sono in grado di tollerare ampie variazioni di contrasto e luminosità, oltre a diversa scala, rotazione e altri fattori: dunque possono trovare l'elemento in maniera sempre affidabile e precisa.



MASTER	
TRAINED	
<input type="checkbox"/> Reset Master	
CHECK	
FIELD FULL	
Not Overlap	
Side UP	
COORDINATES	
X	0.907
Y	-2.476
θ	-0.004
PICKABLE	

CALIBRAZIONE FACILITATA

Il software mette a disposizione differenti procedure di calibrazione in grado di correlare il sistema di visione al Robot. L'utente potrà scegliere fra un tipo di calibrazione a punti, oppure in alternativa alla funzione CalibrateGrid, che oltre a convertire le coordinate pixel in valori reali, corregge anche l'inevitabile distorsione causata dalla lente.

CALIBRATION	
CALIBRATED	
Calibration Type:	
With Grid	
<input type="checkbox"/> Calib	
<input type="checkbox"/> Points	
<input type="checkbox"/> Set Calib	
<input type="checkbox"/> Reset Calib	
<input checked="" type="checkbox"/> Plot Center Calibration	



PANNELLO DI CONTROLLO

L'interfaccia utente fornisce tutte le informazioni in tempo reale, quelle che interessano il pezzo da prelevare, nello specifico: le coordinate di presa (X,Y,angolo), l'orientamento e la presenza nell'area di prelievo.

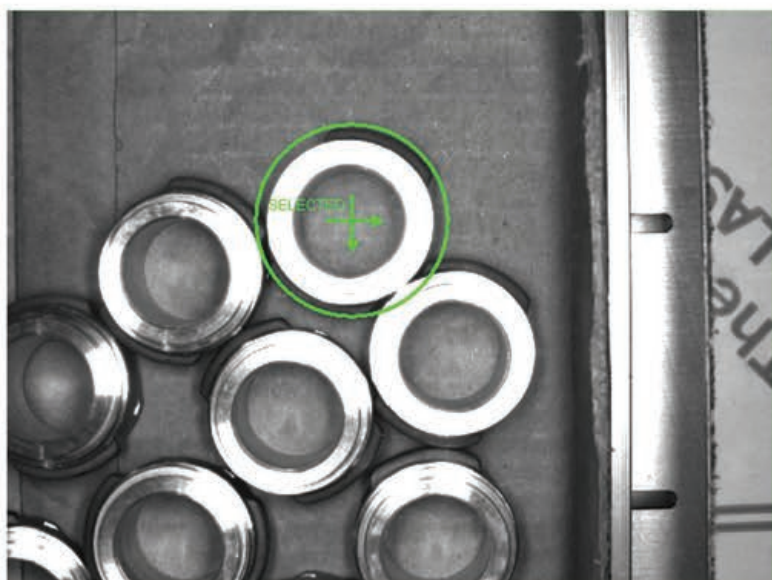
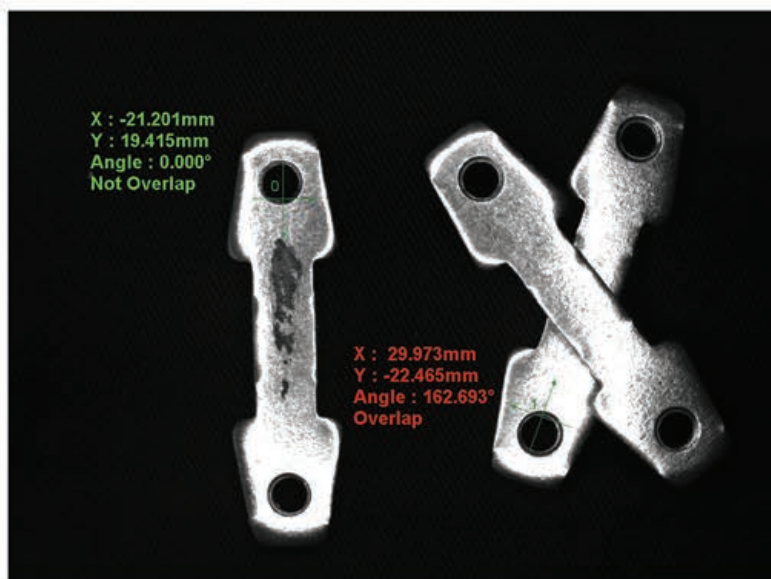
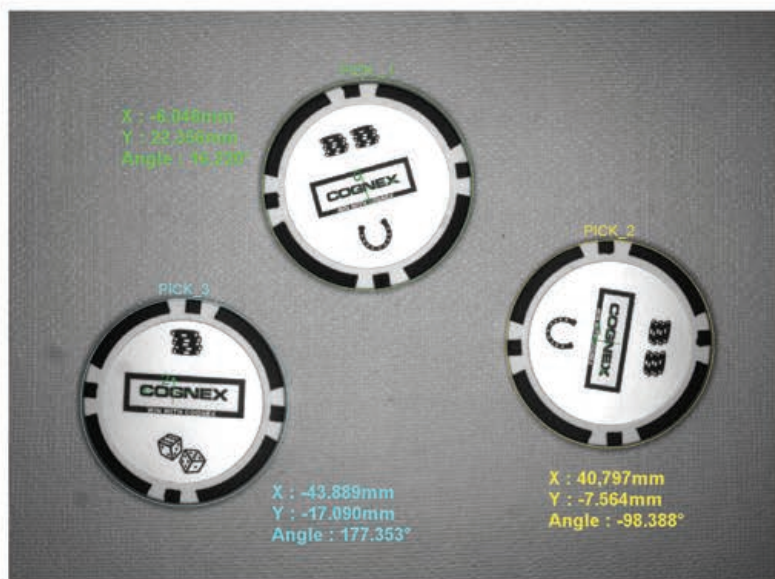
Informazioni generiche come "campo vuoto" per comandare avanzamento nastro, vibratore etc..

E una sezione "statistiche" per valutare le prestazioni del sistema.



CHECK	
FIELD EMPTY	
Overlap	
Side DOWN	
COORDINATES	
X	#ERR
Y	#ERR
θ	#ERR
NOT PICKABLE	
STATISTICS	
Total Attempt = 72	
Total Pick = 80.556%	
Overlap = 16.667%	
TIME[ms] = 1.286	
<input type="checkbox"/> ResetCount	

ESEMPI APPLICATIVI



IDPLUS



Ufficio Seregno 0362 628468



Sede operativa - via Gramsci, 9 20831 Seregno (MB)
Sede legale - via Berlinguer, 17 20872 Cornate d'Adda (MB)



Richiesta informazioni - info@idplus.it
Supporto tecnico - support@idplus.it

