

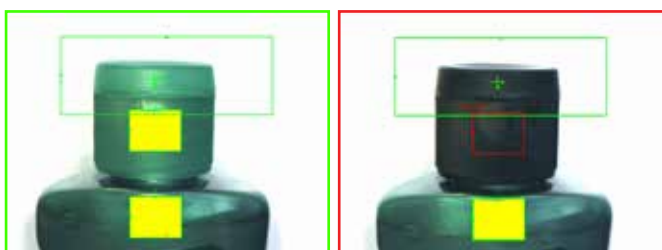
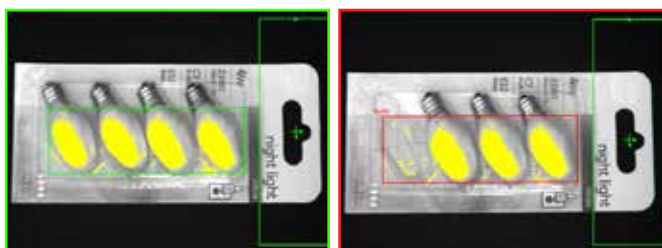
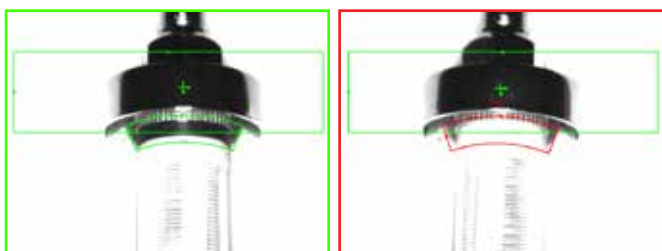
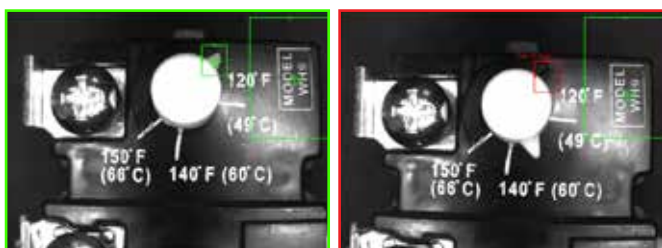
SENSORI DI VISIONE SERIE IN-SIGHT 2000

I sensori di visione In-Sight® 2000 uniscono tutta la potenza di un sistema In-Sight alla semplicità e alla convenienza di un normale sensore di visione. Ideali per applicazioni di rilevamento degli errori, questi sensori di visione definiscono nuovi standard per convenienza, semplicità d'uso e flessibilità, grazie alla straordinaria combinazione di collaudati strumenti di visione In-Sight, semplicità di configurazione, design modulare, illuminazione e ottica intercambiabili.

La serie In-Sight 2000 è dotata di un sistema integrato e ad elevate prestazioni per la formazione delle immagini, composto da lenti intercambiabili e da un anello LED brevettato che, producendo un'illuminazione omogenea e diffusa, evita il ricorso a costosi sistemi di illuminazione esterna. Le lenti e le diverse opzioni di illuminazione colorata sono facilmente intercambiabili per adattarsi ai requisiti dell'applicazione.

Insieme all'interfaccia EasyBuilder® di In-Sight Explorer, che offre una configurazione passo-passo veloce e intuitiva, la serie In-Sight 2000 consente anche agli utenti meno esperti di raggiungere prestazioni di ispezione molto elevate in praticamente tutti gli ambienti di produzione.

I sensori di visione serie In-Sight 2000 possono anche essere configurati per un'installazione in linea e ad angolo retto. Questa modularità dell'involucro offre massima flessibilità di montaggio in spazi ristretti, semplifica il cablaggio e la definizione dei percorsi ottici e riduce al contempo il ricorso ai fissaggi meccanici.



Panoramica sulle caratteristiche

- Sensore di visione dal costo contenuto e con tutta la potenza del software In-Sight Explorer e di EasyBuilder: la stessa interfaccia è utilizzata per tutti i sistemi di visione In-Sight
- Ideale per utenti più o meno esperti alle prese con applicazioni di ispezione automatizzata
- Sensori in bianco e nero e a colori risolvono semplici applicazioni di rilevamento presenza/assenza, compresa la verifica del colore
- Strumenti di visione In-Sight collaudati e affidabili firmati Cognex
- Design compatto e modulare con ottica e illuminazione integrate intercambiabili
- Completamente compatibile con il software per PC VisionView® e il pannello touchscreen HMI VisionView 900 di Cognex

Configurazione veloce e intuitiva grazie a EasyBuilder

Grazie ai suoi intuitivi strumenti di rilevamento presenza/assenza "point-and-click", l'interfaccia EasyBuilder è ideale per configurare semplici ispezioni di tipo accettazione/rifiuto. In presenza di ispezioni più complesse, gli utenti avanzati possono creare applicazioni di visione utilizzando i più avanzati sistemi di visione In-Sight disponibili all'interno della stessa interfaccia di In-Sight Explorer.

Sensori di visione incredibilmente semplici e convenienti

Flessibilità senza pari

Illuminazione e ottica intercambiabili per adattarsi praticamente a qualsiasi linea o ambiente di produzione.

Illuminazione integrata potente

La tecnologia a illuminazione diffusa aumenta l'affidabilità delle ispezioni anche negli ambienti più difficili, eliminando il ricorso a costose fonti esterne.

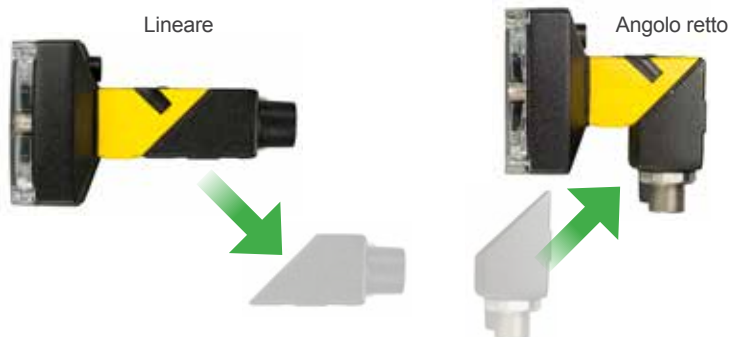
Un modello In-Sight 2000 per ogni applicazione

Disponibile nei modelli con immagini in bianco e nero e a colori e con tre combinazioni differenti di strumenti di visione, la serie In-Sight 2000 consente di scegliere il livello di funzionalità desiderato. Molte applicazioni richiedono soltanto il semplice rilevamento delle strutture del modello 2000-110. I modelli 2000-120 e 2000-130 offrono una gamma di strumenti più vasta per la gestione di una più ampia varietà di applicazioni, compresa una modalità di ingrandimento 2x che restituisce i dettagli dell'immagine ingranditi, per ispezionare le caratteristiche più piccole sui componenti. La serie In-Sight 2000 offre il modello di sensore di visione adatto a qualunque applicazione di ispezione.

Scegliere l'illuminazione, le lenti e il filtro



Scegliere la configurazione di montaggio

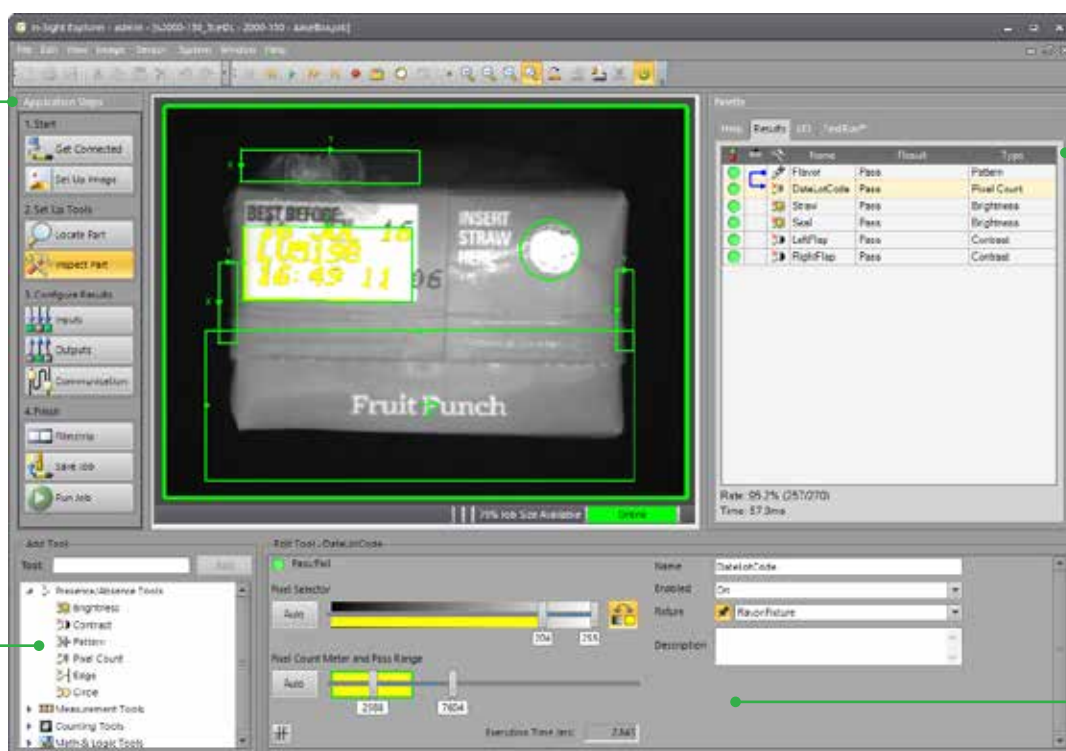


Configurazione semplificata di EasyBuilder

La facilità d'uso è la caratteristica distintiva della serie In-Sight 2000, che offre potenti strumenti di visione e In-Sight Explorer, un'interfaccia software che semplifica la configurazione e la comunicazione con gli altri dispositivi di automazione dello stabilimento.

La guida aiuta l'utente durante la configurazione e la distribuzione delle applicazioni personalizzate

Per aggiungere gli strumenti più idonei all'ispezione basta sceglierli da un elenco



I risultati dell'ispezione sono evidenti a colpo d'occhio

L'intuitiva interfaccia grafica consente di configurare facilmente qualsiasi strumento e di ottenere risultati affidabili con pochi tocchi

MODELLI IN-SIGHT 2000

		2000-110	2000-120	2000-130	2000-120C	2000-130C
Interfaccia utente		EasyBuilder di In-Sight Explorer, software per PC VisionView® e pannello touchscreen HMI VisionView 900 di Cognex				
Sensore 1/3" CMOS		Bianco e nero	Bianco e nero	Bianco e nero	Colori	Colori
Lenti S-Mount/M12		8 mm (standard), opzionale 3,6 mm, 6 mm, 12 mm, 16 mm, 25 mm				
Modalità immagine	640 x 480 (standard)	✓	✓	✓	✓	✓
	640 x 480 (ingrandimento 2x)	✗	✓	✓	✓	✓
	800 x 600 (ingrandimento 2x)	✗	✗	✓	✗	✓
Illuminazione	Standard	Luce LED circolare bianca diffusa				
	Opzioni	Luci LED circolari rosse, blu e infrarosse, filtri per lenti per luci rosse, blu e infrarosse e rivestimento luci polarizzato			Rivestimento luci polarizzato	
Velocità di acquisizione massima¹		40 fps	75 fps	75 fps	55 fps	55 fps
Velocità di acquisizione relativa		1x	2x	2x	2x	2x
Strumenti di localizzazione	Modello	✓	✓	✓	✓	✓
	Bordo, cerchio	✗	✗	✓	✗	✓
Strumenti di ispezione	Modello	✓	✓	✓	✓	✓
	Conteggio pixel	✗	Scala di grigi	Scala di grigi	Colori	Colori
	Luminosità e contrasto	✗	✓	✓	✓	✓
	Bordi	✗	✗	✓	✗	✓
Strumenti di misurazione e conteggio	Distanza, angolo e diametro	✗	✗	✓	✗	✓
	Modelli e bordi	✗	✗	✓	✗	✓
Comunicazione e I/O	Protocolli	EtherNet/IP, PROFINET, SLMP, SLMP Scanner, Modbus TCP, TCP/IP, UDP, FTP, Telnet (modalità nativa), RS-232				
	Connettori	(1) Ethernet M12 industriale, (1) Alimentazione e I/O M12				
	Ingressi e uscite	(1) Trigger di acquisizione, (1) Ingresso generico ² , (4) Uscite generiche ²				
Caratteristiche meccaniche	Dimensioni	Configurazione in linea: 92 mm x 60 mm x 52 mm Configurazione ad angolo retto: 61 mm x 60 mm x 52 mm				
	Peso	200 g				
	Materiale e protezione	Alluminio verniciato, involucro IP65				
Funzionamento	Alimentazione	24 V CC ±10%, 48 W (2,0 A) massimo con illuminazione accesa				
	Temperatura	Da 0 °C a 40 °C				

¹ Frame-rate massimo con esposizione minima, nessun strumento di visione e immagine da 640 x 480 con ingrandimento immagine 2x abilitato (per i modelli 2000-120/130)

² (7) ingressi generici e (8) uscite generiche in caso di utilizzo del modulo di espansione I/O CIO-1400 opzionale.

COGNEX

Companies around the world rely on Cognex vision and barcode reading solutions to optimize quality, drive down costs and control traceability.

Corporate Headquarters One Vision Drive Natick, MA 01760 USA

Regional Sales Offices

Americas

North America +1 844-999-2469
Brazil +55 (11) 2626 7301
Mexico +01 800 733 4116

Europe

Austria +49 721 958 8052
Belgium +32 289 370 75
France +33 1 7654 9318
Germany +49 721 958 8052

Hungary +36 30 605 5480
Ireland +44 121 29 65 163
Italy +39 02 3057 8196
Netherlands +31 207 941 398
Poland +48 717 121 086
Spain +34 93 299 28 14
Sweden +46 21 14 55 88
Switzerland +41 445 788 877
Turkey +90 216 900 1696
United Kingdom +44 121 29 65 163

Asia

China +86 21 6208 1133
India +9120 4014 7840
Japan +81 3 5977 5400
Korea +82 2 539 9980
Singapore +65 632 55 700
Taiwan +886 3 578 0060

© Copyright 2016, Cognex Corporation. All information in this document is subject to change without notice. All Rights Reserved. 1DMax, In-Sight, VisionView, PatMax and Cognex are registered trademarks and OCRMax and the Cognex logo are trademarks of Cognex Corporation. All other trademarks are property of their respective owners. Lit. No. DSDS925B-2016-11-IT

www.cognex.com