

SISTEMA DI VISIONE IN-SIGHT SERIE 7000

Il sistema di visione della serie In-Sight® 7000 rappresenta un'innovazione in termini di flessibilità, rendimento e facilità di integrazione. Questo potente strumento di visione svolge ispezioni rapide e accurate, mentre la dimensione compatta è perfetta per linee di produzione dagli spazi limitati. Il design modulare, davvero unico, può essere adattato facilmente alle specifiche esigenze applicative.

Prestazioni ottimizzate per linee sempre più veloci

Nonostante la velocità delle linee di produzione sia in continua crescita, i clienti non devono più scegliere tra alta velocità e prestazioni industriali: In-Sight 7000 offre entrambe! Con straordinaria capacità di acquisizione e con i migliori strumenti di visione del settore, come PatMax RedLine®, SurfaceFX™ e OCRMax®, il sistema di visione In-Sight 7000 localizza rapidamente il pezzo ed esegue con precisione l'ispezione necessaria.

Il design flessibile può essere adattato alla specifica applicazione

Per l'uso nell'automazione industriale, è difficile che una misura si adatti a tutte le applicazioni. Per questo In-Sight 7000 è dotato di Flexible Image Technology™ (FIT™) che ottimizza la creazione di immagini e riduce la necessità di costosa illuminazione esterna. L'illuminazione e l'ottica intercambiabili e configurabili dall'utente consentono la massima flessibilità nella personalizzazione del sistema in base all'applicazione.



Sistema completo per svolgere un'ampia gamma di applicazioni di visione

Il sistema di visione In-Sight 7000 è creato con una gamma completa di potenti algoritmi di visione Cognex e soluzioni pratiche che aiutano ad eseguire la propria applicazione in modo facile e affidabile.

Pacchetto di strumenti per una visione migliorata, come PatMax RedLine, SurfaceFX e OCRMax per la localizzazione e l'ispezione rapida dei pezzi.

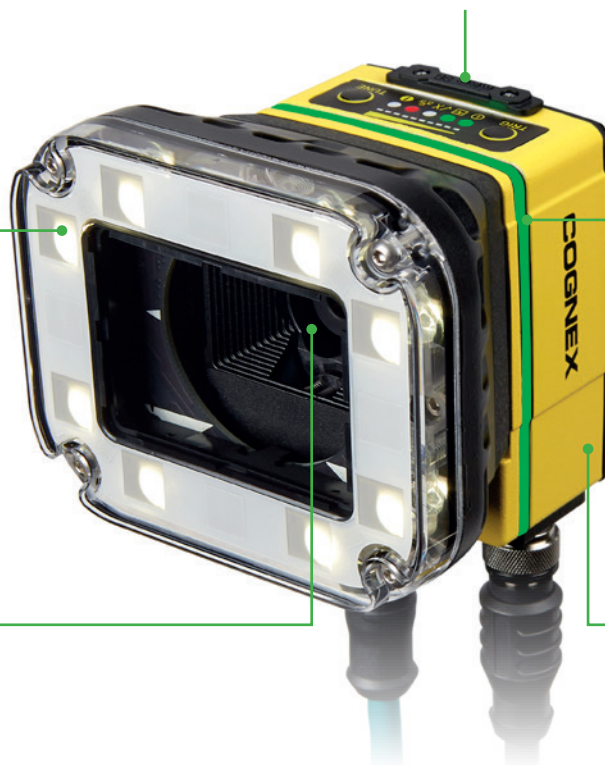
Scheda SD integrata per una maggiore capacità di archiviazione dati e il facile trasferimento dei file di processo tra i sistemi.

La Flexible Image Technology (FIT) ottimizza la creazione di immagini e riduce la necessità di costose fonti di illuminazione esterne.

La luce dell'indicatore LED ad ampia copertura fornisce risultati chiari per l'ispezione visiva per accettazione/rifiuto visibili a distanza indipendentemente dall'orientamento del prodotto.

Lenti intercambiabili C-mount e S-mount e messa a fuoco automatica per la migliore risoluzione di immagine basata sulla distanza di lavoro.

L'involucro IP67 offre protezione in ambienti di lavoro difficili.



Illuminazioni interne aggiuntive

Oltre che con le luci di forma ridotta, In-Sight 7000 è compatibile con il modulo di illuminazione integrato ad alta potenza (HPIL) utilizzato per i lettori di codici a barre della serie DataMan® 360. Il modulo di illuminazione integrato ad alta potenza offre una luce diffusa, ideale per ispezionare le parti con diverse distanze di lavoro.

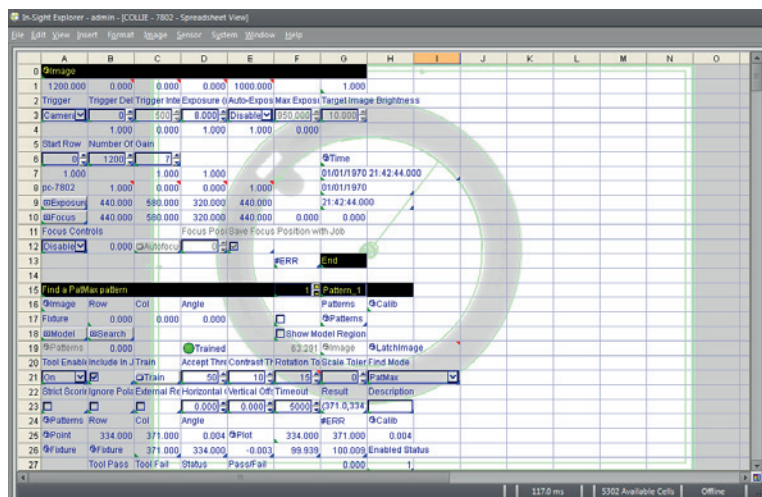


Si integra facilmente nell'infrastruttura del proprio sistema

Come tutti i sistemi di visione In-Sight, la serie 7000 utilizza In-Sight Explorer EasyBuilder® per impostare e monitorare le ispezioni di visione della macchina. L'interfaccia intuitiva guida gli operatori lungo il processo con configurazione passo-passo che consente ad utenti nuovi ed esperti di configurare le applicazioni di visione in modo facile e veloce.

La maggior parte delle applicazioni può essere risolta usando l'interfaccia a puntamento EasyBuilder. Tuttavia, nel caso in cui i requisiti dell'applicazione cambiassero, i fogli di lavoro In-Sight forniscono il massimo controllo mediante accesso diretto agli strumenti di visione e alle opzioni di comunicazione. L'accesso ai fogli di lavoro non offre solo la flessibilità di programmazione necessaria per fare le regolazioni fondamentali, ma garantisce anche la possibilità di svolgere qualsiasi applicazione di visione.

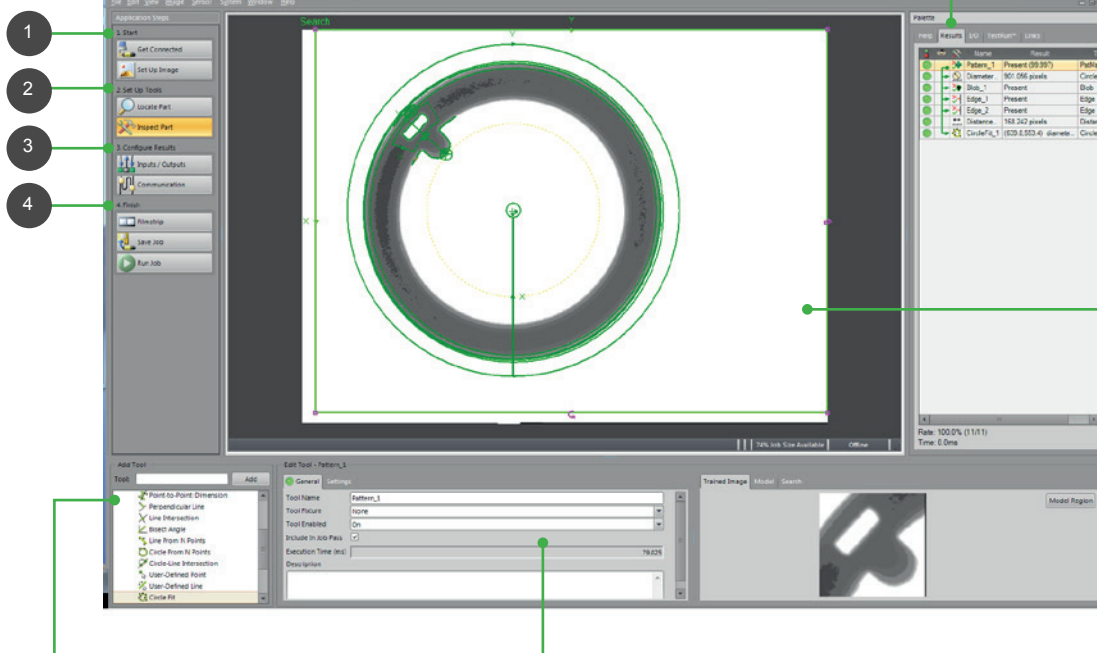
cognex.com/easybuilder



I fogli di lavoro In-Sight provvedono al controllo definitivo e all'accesso diretto agli strumenti di visione.

L'interfaccia utente EasyBuilder presenta dei passaggi intuitivi anche per le applicazioni più complesse. Le applicazioni vengono implementate con una velocità straordinaria, senza necessità di programmazione o fogli di lavoro.

Quattro semplici passaggi consentono di completare la configurazione.



Elenco strumenti - Serie completa di strumenti di visione per localizzare, misurare, contare e identificare le caratteristiche, oltre a strumenti di matematica, logica, geometria e grafica

Riquadro impostazioni - Configura tutti i parametri degli strumenti e delle impostazioni di visione

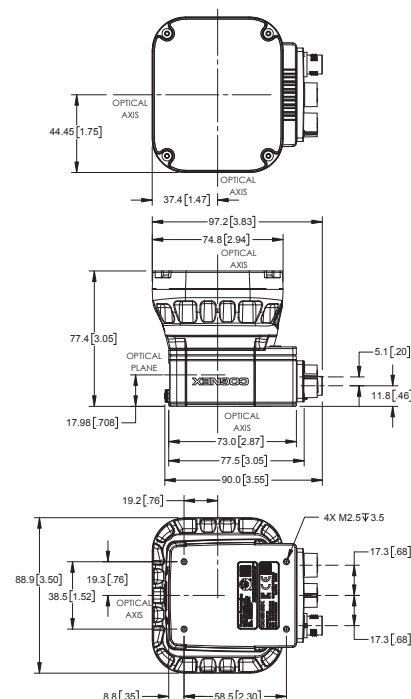
Tabella dei risultati - Raccoglie i risultati per una visualizzazione più immediata e aiuta l'utente a capire le dipendenze dello strumento e le tempistiche delle prestazioni.

Sempre centrato sull'immagine - La configurazione con interfaccia a puntamento consente di utilizzare gli strumenti velocemente, con un semplice clic sulla caratteristica oggetto dell'interesse

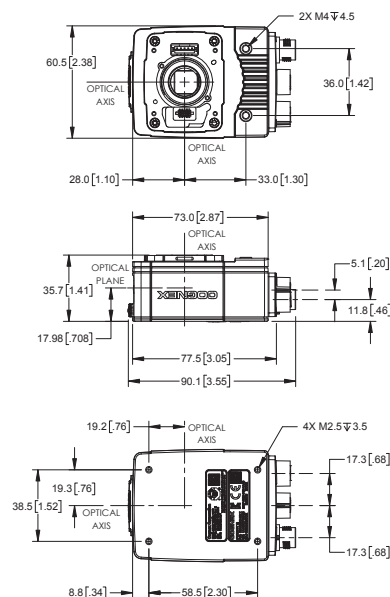
SPECIFICHE

	In-Sight 7600/7800	In-Sight 7801	In-Sight 7802
Memoria job/programma	7.2 GB a bordo + 8 GB su scheda SD (inclusa)		
Memoria di elaborazione delle immagini	512 MB		
Archiviazione aggiuntiva	Scheda 8 GB SD, drive di rete via FTP su rete gigabit		
Temperatura di esercizio	da 0 °C a 40 °C		
Risoluzione	640 x 480/800 x 600	1280 x 1024	1600 x 1200
Frame al secondo (FPS)	217/165	76	53
Tipo di lente	C-mount/S-mount/Autofocus		
Opzioni di illuminazione	Torchia interna per visione, altre opzioni aggiuntive; luce esterna potenziata di 7000; alimentazione indipendente luce esterna		
Colore illuminazione interna	Rosso, bianco, blu, infrarossi		
Indicatori LED	Stato di sistema; anello indicatore LED con visione a 360 gradi		
I/O integrato	1 ingresso trigger con isolamento ottico; 1 ingresso dedicato; 2 uscite dedicate; 2 linee bidirezionali; RS-232; I/O aggiuntivo disponibile mediante moduli I/O esterni: CIO-MICRO o CIO-1400		
Alimentazione	24 VDC $\pm 10\%$, 1.5 A maximum		
Connettori M12 per uso industriale	3: Alimentazione/I/O; Ethernet; alimentazione/controllo luce esterna		
Peso	240 g		
Protezione	IP67 con opzione di luce interna o copertura lenti C-mount		
Comunicazioni in rete	10/100/1000 BaseT con auto MDIX. IEEE 802.3 Protocollo TCP/IP.		
Supporto IEEE 1588	Risoluzione registrazione orario: 8 ns Precisione di sincronizzazione con orologio trasparente: 5 μ s		

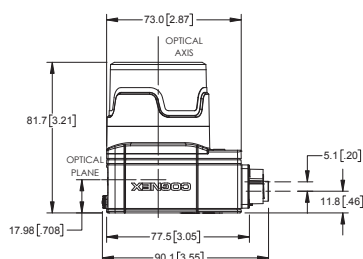
In-Sight 7000 con illuminazione interna



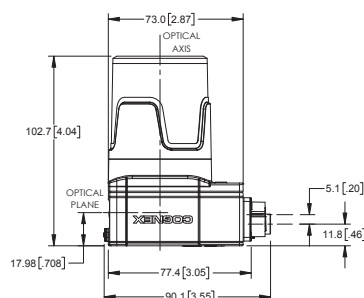
Unità di base In-Sight 7000



In-Sight 7000 con copertura C-mount



In-Sight 7000 con copertura C-mount estesa



COGNEX

Companies around the world rely on Cognex vision and ID to optimize quality, drive down costs and control traceability.

Corporate Headquarter – One Vision Drive – Natick – MA 01760 – USA

Regional Sales Offices

Americas +1 508 650 3000

Europe

Austria	+49 721 958 8052
Belgium	+32 289 370 75
France	+33 1 7654 9318
Germany	+49 721 958 8052

Hungary	+36 1 500 7800
Ireland	+44 121 29 65 163
Italy	+39 02 3057 8196
Netherlands	+31 207 941 398
Poland	+48 717 121 086
Spain	+34 93 299 28 14
Sweden	+46 21 14 55 88
Switzerland	+41 445 788 877
Turkey	+90 216 900 1696
United Kingdom	+44 121 29 65 163

Asia

China	+86 21 5050 9922
India	+9120 4014 7840
Japan	+81 3 5977 5400
Korea	+82 2 539 9047
Singapore	+65 632 55 700
Taiwan	+886 3 578 0060

© Copyright 2017, Cognex Corporation.

All information in this document is subject to change without notice. All Rights Reserved. Cognex, the Cognex logo, Cognex.com, DataMan, In-Sight, OCRMax, PatMax RedLine, 1DMax, 2DMax, Explorer EasyBuilder and Hotbars are registered trademarks of Cognex Corporation. EasyBuilder, Cognex Connect, SurfaceFX, Flexible Image Technology, FIT, PowerGrid, 1DMax+, Xpand and Cognex Explorer are trademarks of Cognex Corporation. All other trademarks are the property of their respective owners. Lit. No. IS7000G2-DS-1703-IT

www.cognex.com