

LETTORI DI CODICI A BARRE SERIE DATAMAN 8600

DISPOSITIVI PORTATILI | ID INDUSTRIALE | LETTURA DI CODICI A BARRE 1D/2D | DIRECT PART MARK

➤ I lettori di codici a barre DPM (Direct Part Mark) portatili più potenti

I lettori portatili di codici a barre serie DataMan® 8600 sfruttano tutta la potenza degli algoritmi 2DMax® con tecnologia PowerGrid™ e 1DMax+™ Hotbars™ di Cognex. Questa straordinaria combinazione consente ai DataMan 8600 di leggere anche i codici più impegnativi negli ambienti industriali più difficili.

➤ Il più avanzato sistema portatile di acquisizione di immagini

I lettori DataMan 8600 sono provvisti della tecnologia UltraLight® per immagini di qualità superiore indipendentemente dal tipo di contrassegno e in presenza sia di campo scuro, sia di campo chiaro sia di illuminazione diffusa. Il sensore di immagini e la tecnologia a lenti liquide permettono ai lettori DataMan 8600 di acquisire i codici a barre con maggiore rapidità e facilità, da lontano e da vicino.

➤ Esclusive funzionalità di comunicazione industriale modulare

I moduli intercambiabili, che possono essere gestiti direttamente dall'utente, consentono di adattare ogni singolo lettore a esigenze di comunicazione specifiche come RS-232, USB ed Ethernet, incluse opzioni senza fili, per esempio Bluetooth e Wi-Fi.

Le applicazioni di lettura più impegnative del settore

I lettori DataMan 8600 rappresentano la soluzione ideale per applicazioni in qualsiasi ambiente produttivo per le quali siano richieste tecnologie di lettura di codici DPM e su etichette, e prestazioni di lettura superiori:

- Telai e gruppi di componenti per il settore automobilistico
- Equipaggiamenti per automobili
- Produzione di componenti elettronici
- Settore aerospaziale
- Ispezione in ingresso
- Confezionamento
- Spedizioni
- Servizi postali



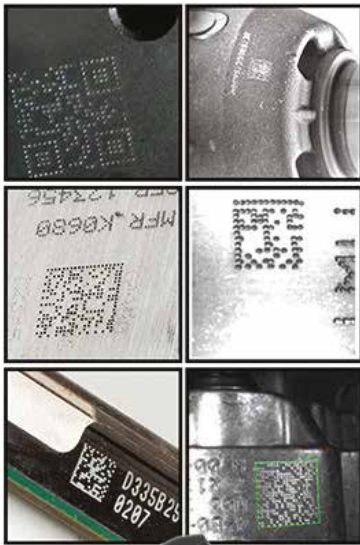
Versatilità e alta velocità con prestazioni di lettura imbattibili

- L'algoritmo 2DMax con tecnologia PowerGrid garantisce la lettura affidabile di codici 2D complessi, inclusi codici 2D senza perimetri visibili, prima impossibili da leggere, anche se notevolmente danneggiati o addirittura privi di finder, modelli di sincronizzazione o zone libere.
- Gli algoritmi 1DMax+ con Hotbars consentono di decodificare anche i codici 1D più complessi in modo semplice e rapido, con qualunque orientamento e in svariate angolazioni.
- Il pulsante di ottimizzazione delle regolazioni seleziona automaticamente la modalità di lettura migliore. Rileva automaticamente la simbologia, ne seleziona le impostazioni più idonee e, insieme agli algoritmi brevettati di Cognex, aiuta a leggere i codici DPM in modo semplice e affidabile.

Quando si tratta di lettura di codici industriali, i lettori Cognex® DataMan 8600 non hanno rivali. Questi innovativi lettori portatili stabiliscono nuovi standard di riferimento per gli scanner di visione industriale. Per maggiori informazioni sui lettori portatili ID DataMan serie 8600 e 8050, vi invitiamo a visitare www.cognex.com/dataman

Integrazione semplice e flessibile

I moduli di comunicazione Ethernet consentono di integrare facilmente i lettori portatili DataMan 8600 con i PLC e la rete dello stabilimento. Questi lettori portatili sono compatibili con la suite di protocolli industriali CognexConnect™ come EtherNet/IP, PROFINET, Modbus TCP e MC Protocol. I lettori DataMan 8600 con cavo sono dotati di connessione Ethernet diretta, mentre per quelli Wireless la rete è collegata alla stazione base intelligente.



SPECIFICHE SERIE DATAMAN 8600

Dimensioni	210 mm x 115 mm x 85 mm
Peso	326 g
Temperatura di esercizio	da 0 °C a 40 °C
Temperatura di stoccaggio	da -40 a 60 °C (da -40°F a 140°F)
Umidità massima	95% (senza condensa)
Materiale	Rivestimento in policarbonato con sovrastampa
Imager	Sensore ad alta risoluzione 1.280 x 1.024
Puntatore	Puntatore laser, Classe 1 e Classe 2
Uscite di stato	LED, avvisatore acustico e vibrazione
Comunicazioni	Modulo seriale: RS-232, USB Modulo Ethernet: TCP/IP, FTP, protocolli industriali: Ethernet/IP, PROFINET, MC Protocol, ModBus TCP Stazione base intelligente: RS-232, USB, Ethernet, protocolli industriali Il modulo Bluetooth comunica con la stazione base Bluetooth intelligente Il modulo Wi-Fi comunica con la stazione base Wi-Fi intelligente
Simbologie	1D: UPC/EAN/JAN, Codabar, Interlacciato 2 di 5, Code 39, Code 128, Code 93, Pharmacode, POSTNET, PLANET Code, GS1 Databar, IMB, Postal 2D: Data Matrix, QR, MicroQR, PDF417, MaxiCode, Aztec, Micro PDF417
Illuminazione	Campo chiaro, campo scuro e illuminazione diffusa integrati UltraLight
Ottica	Lenti liquide per messa a fuoco variabile (da 0 a oltre 500 mm a seconda della dimensione dell'elemento)
Requisiti alimentazione	DataMan 8600 con seriale/USB: alimentazione LPS o NEC Classe 2 da 5 V a -6 V CC, 5,0 W max DataMan 8600 con Ethernet: alimentazione PoE classe 2 DataMan 8600 con Bluetooth: batteria al litio da 3,7 V, 3.100 mAh Stazione base intelligente DataMan: alimentatore LPS o NEC Classe 2 massimo 13 W, 24 V
Protezione	IP-65
Ambiente	Conforme alla direttiva RoHS 2002/98/CEE
Normative	CE, CSA, UL, 60950 FCC Parte 15, CE (Direttive R&TTE e EMC), ICES-003, RSS-210 Issue 8, KCC
Convalida dei dati	Linee guida UID del Dipartimento della difesa statunitense, GS1, ISO15434 e ISO15418
Sistema operativo	Microsoft® Windows® XP, Windows 7 e Windows 8

COGNEX

Companies around the world rely on Cognex vision and ID to optimize quality, drive down costs and control traceability.

Corporate Headquarters One Vision Drive Natick, MA 01760 USA

Americas +1 844 999-2469

Europe

Austria +49 721 958 8052
Belgium +32 289 370 75
France +33 1 7654 9318
Germany +49 721 958 8052
Hungary +36 30 605 5480
Ireland +44 121 29 65 163
Italy +39 02 3057 8196

Netherlands +31 207 941 398
Poland +48 717 121 086
Spain +34 93 299 28 14
Sweden +46 21 14 55 88
Switzerland +41 445 788 877
Turkey +90 216 900 1696
United Kingdom +44 121 29 65 163

Asia

China +86 21 5050 1133
India +9120 4014 7840
Japan +81 3 5977 5400
Korea +82 2 539 9980
Singapore +65 632 55 700
Taiwan +886 3 578 0060

© Copyright 2016, Cognex Corporation. All information in this document is subject to change without notice. All Rights Reserved. Cognex, DataMan, 2DMax, Hotbars, and UltraLight are registered trademarks of Cognex Corporation. CognexConnect, PowerGrid, and 1DMax+ are trademarks of Cognex Corporation. All other trademarks are the property of their respective owners. Lit. No. DM8600-DS-2016-08-IT

www.cognex.com